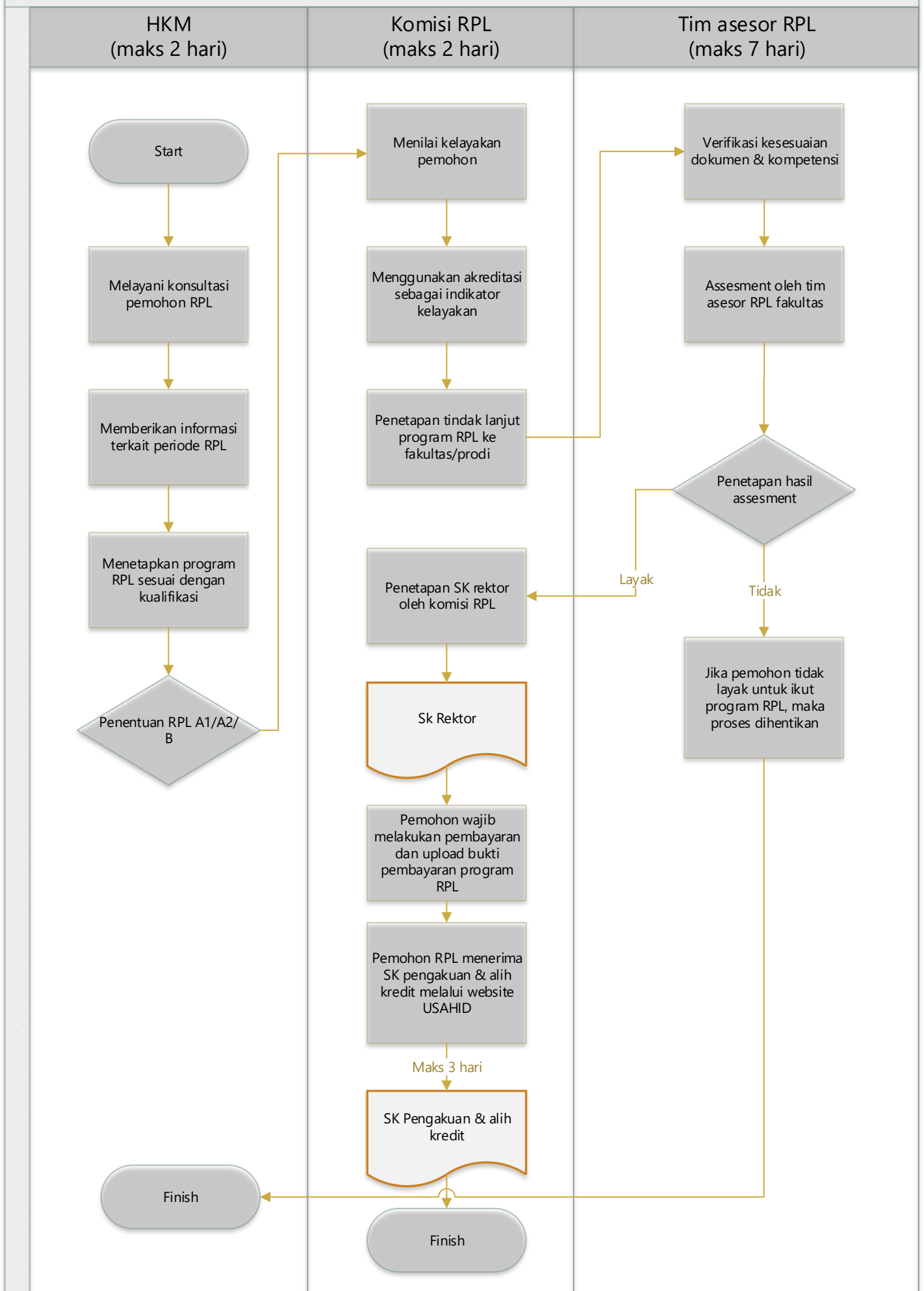


Alur Mekanisme dan Tanggungjawab Program RPL



ALUR PENDAFTARAN RPL USAHID TIPE A1/A2



1. KONSULTASI

Pemohon dapat berkonsultasi terkait pendaftaran RPL dengan marketing PPMB



2. PERSIAPAN DOKUMEN

Download formulir permohonan RPL di sistem, diisi dan upload dengan dokumen pelengkap lainnya seperti Ijazah & Transkrip nilai perguruan tinggi asal, Dokumen pendukung lainnya



3. PENENTUAN

Data yang sudah masuk akan diverifikasi oleh tim RPL usahid. jika ditahapan 3 tidak lolos, maka dihentikan.



4. PENETAPAN SKS

jika lolos, Asesor RPL akan mengkonversikan nilai berdasarkan dokumen yang sudah terkumpul.



5. PEMBAYARAN

jika lolos, pemohon wajib melakukan pembayaran biaya penyetaraan atas Mata kuliah dan SKS yang ditentukan sesuai ketentuan yang berlaku



6. MEMULAI PERKULIAHAN

Pemohon mendapatkan SK pengakuan dan alih kredit dan dapat didownload melalui sistem usahid.ac.id